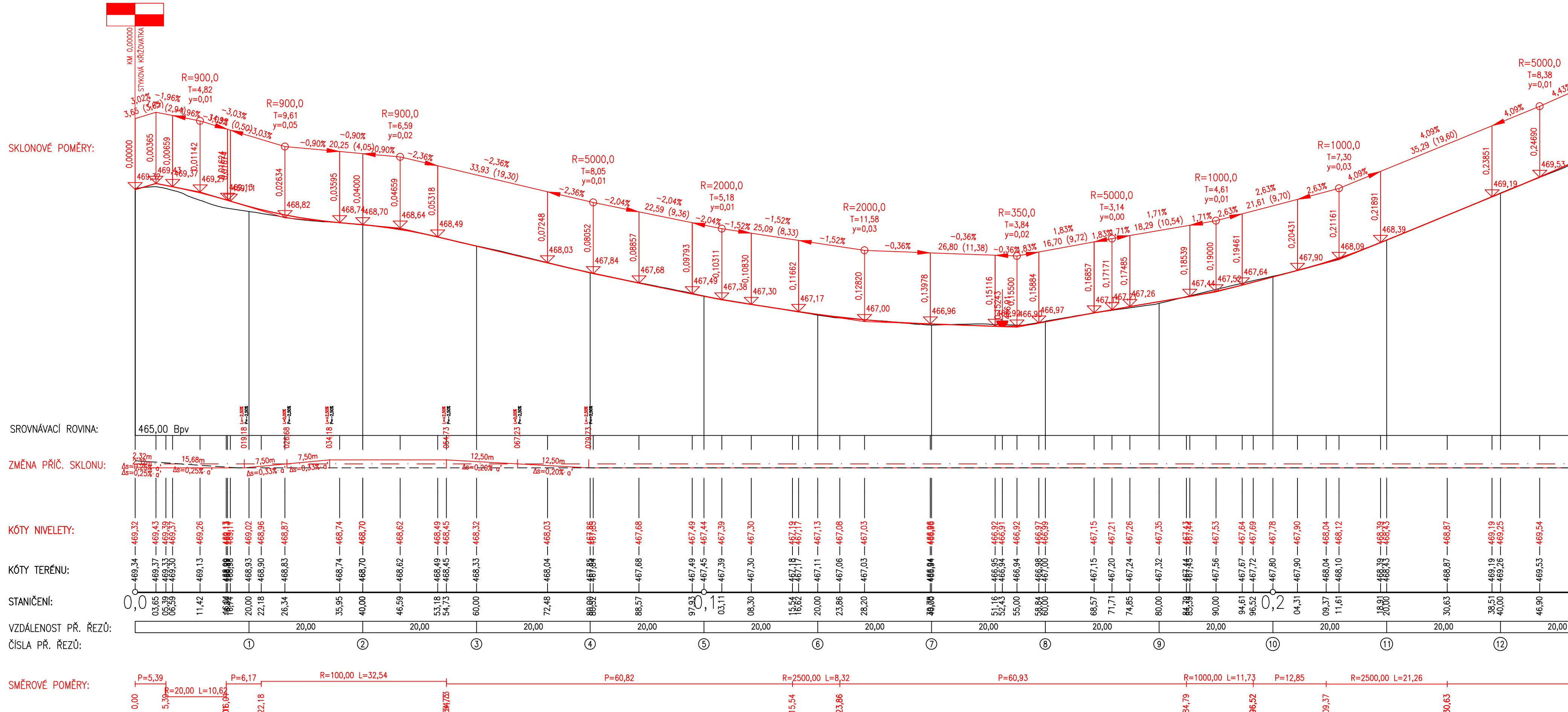
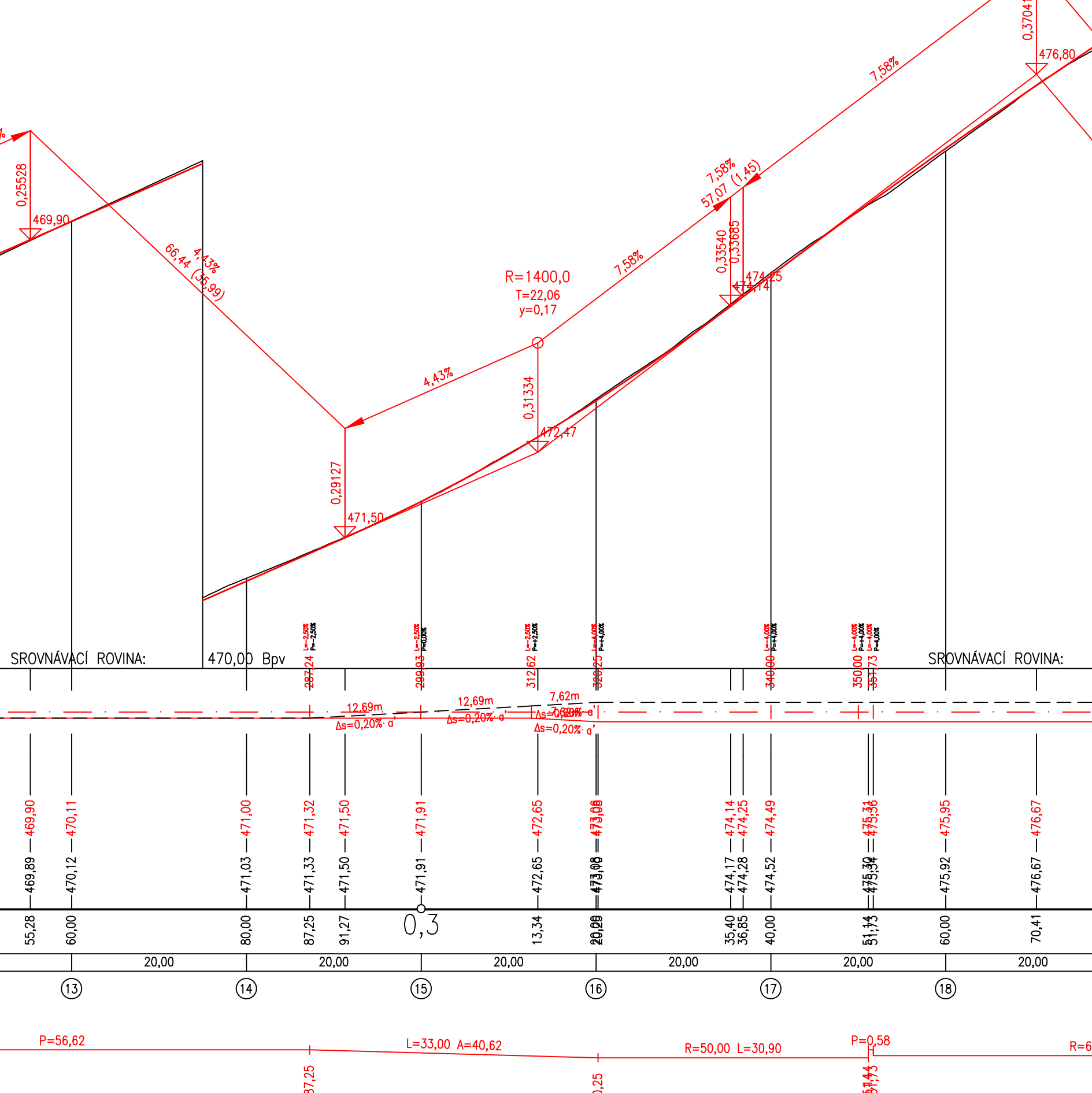


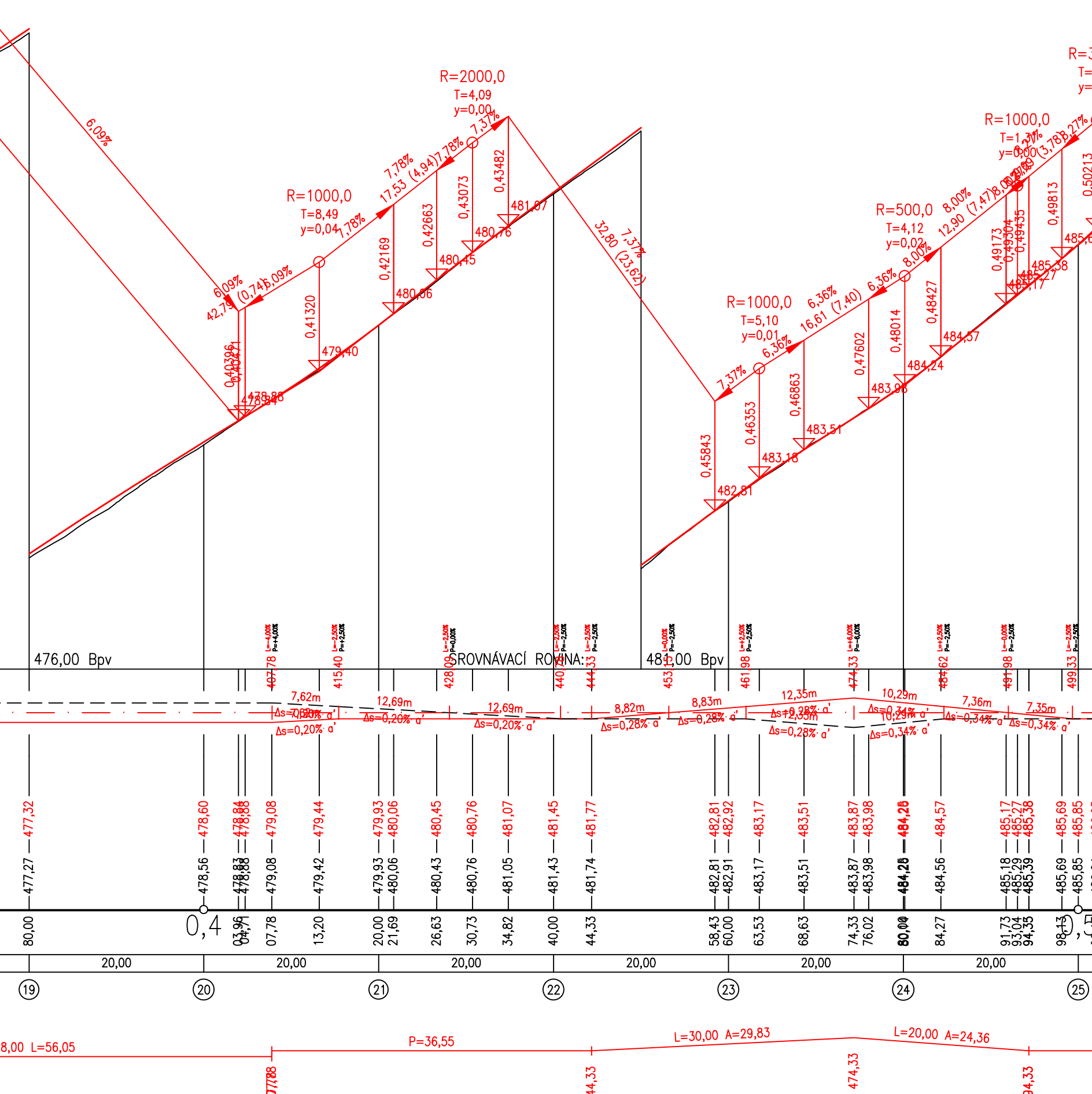
Přehledný podélný profil: III/12148 M 1:500/50
Rozsah: km 0,00000 - km 0,27500



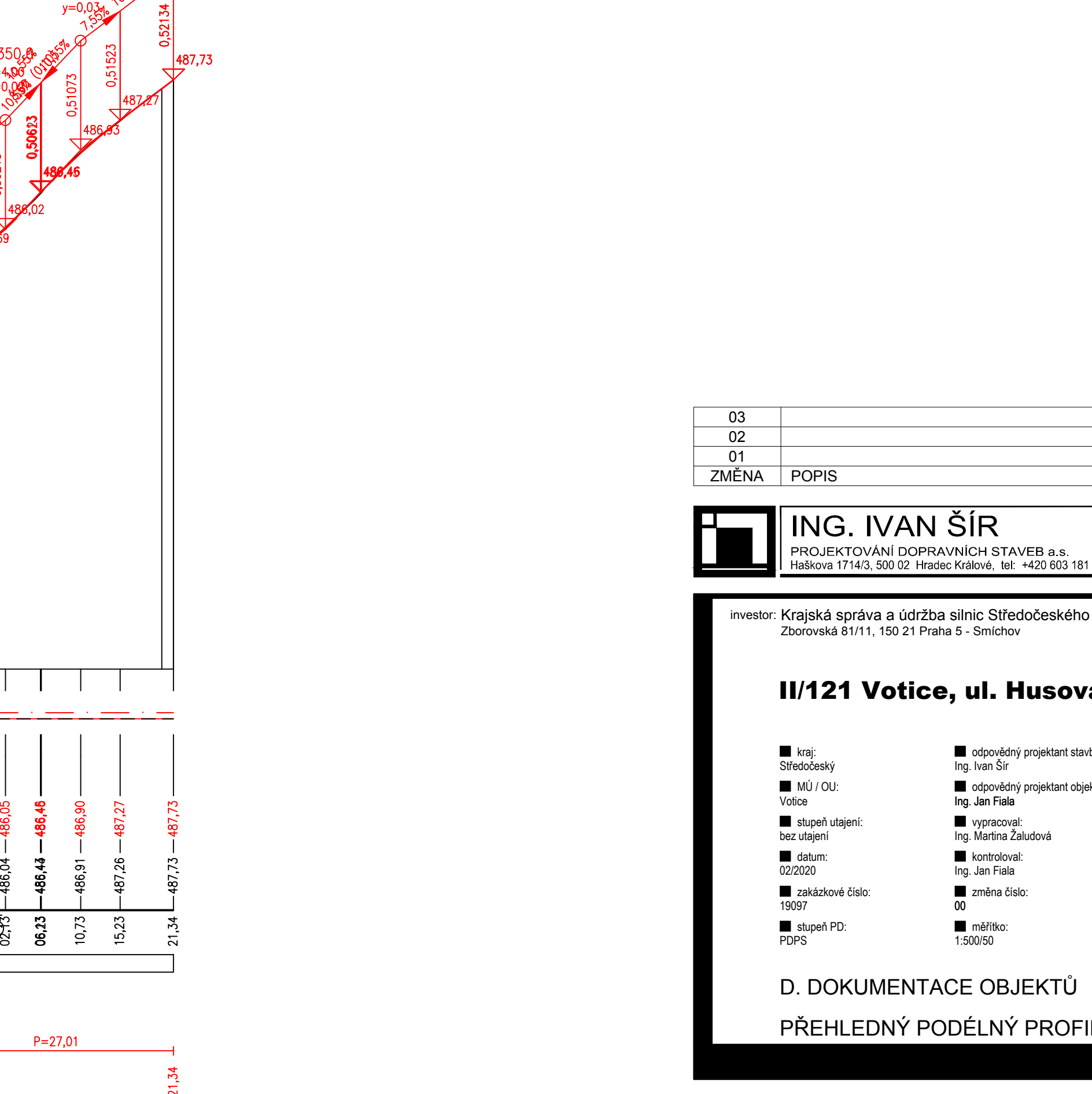
Přehledný podélný profil: III/12148 M 1:500/50
Rozsah: km 0,27500 - km 0,38000



Přehledný podélný profil: III/12148 M 1:500/50
Rozsah: km 0,38000 - km 0,45000



Přehledný podélný profil: III/12148 M 1:500/50
Rozsah: km 0,45000 - km 0,52134



03		
02		
01		
ZMĚNA	POPIS	DATUM

ING. IVAN ŠIR
PROJEKTOVÁNÍ DOPRAVNÍCH STAVEB a.s.
Háskova 1714/3, 500 02 Hradec Králové, IČ: 420 603 181 473, sir@sirvan.cz, www.sirvan.cz
IČ: 287 86 793

investor: Krajská správa a údržba silnic Středočeského kraje, příspěvková organizace
Zborovská 81/11, 150 21 Praha 5 - Smíchov

II/121 Votice, ul. Husova

- kraj: Středočeský

■ MÚ / OU: Votice

■ stupeň utajení: bez utajení

■ datum: 02/2020

■ zakázkové číslo: 19097

■ stupeň PD: PDPS

■ odpovědný projektant stavby: Ing. Ivan Šir

■ odpovědný projektant objektu: Ing. Jan Fiala

■ vypracoval: Ing. Martina Žaludová

■ kontroloval: Ing. Jan Fiala

■ změna číslo: 00

■ měřítko: 1:500/50
- kraj: Středočeský

■ MÚ / OU: Votice

■ stupeň utajení: bez utajení

■ datum: 02/2020

■ zakázkové číslo: 19097

■ stupeň PD: PDPS

■ odpovědný projektant stavby: Ing. Ivan Šir

■ odpovědný projektant objektu: Ing. Jan Fiala

■ vypracoval: Ing. Martina Žaludová

■ kontroloval: Ing. Jan Fiala

■ změna číslo: 00

■ měřítko: 1:500/50

D. DOKUMENTACE OBJEKTU

PŘEHLEDNÝ PODÉLNÝ PROFIL III/12148

D.1.1.3.2